

# Prise en charge des langues d'Extrême-Orient sous Windows

[http://www.microsoft.com/globaldev/handson/user/IME\\_Paper.mspx](http://www.microsoft.com/globaldev/handson/user/IME_Paper.mspx)

Le système d'édition multilingue de Microsoft s'appelle **IME** (Input **M**ethod **E**ditor). Il permet d'écrire du texte sur un micro-ordinateur dans d'autres langues que celle du pays dans lequel le système Windows a été acheté. Par exemple, pour une machine fonctionnant avec une version française de Windows et avec un clavier AZERTY, il sera possible d'éditer des textes dans des langues asiatiques telles que le Chinois, le Japonais ou le Coréen. Ce système est d'un grand intérêt, car il permet par exemple, d'écrire en japonais sans utiliser un clavier japonais ou une machine achetée au Japon.

Les procédures d'installation peuvent nécessiter ou non la présence du CD Windows. Cela dépend des machines et des systèmes d'exploitation...

## Procédures d'installation

### Procédure d'installation sous Windows XP

- Cliquer sur Démarrer
- Cliquer sur Panneau de Configuration



## Choisissez une catégorie



Apparence et thèmes



Imprimantes et autres périphériques



Connexions réseau et Internet



Comptes d'utilisateurs



Ajouter ou supprimer des programmes



Options régionales, date, heure et langue



Sons, voix et périphériques audio



Options d'accessibilité

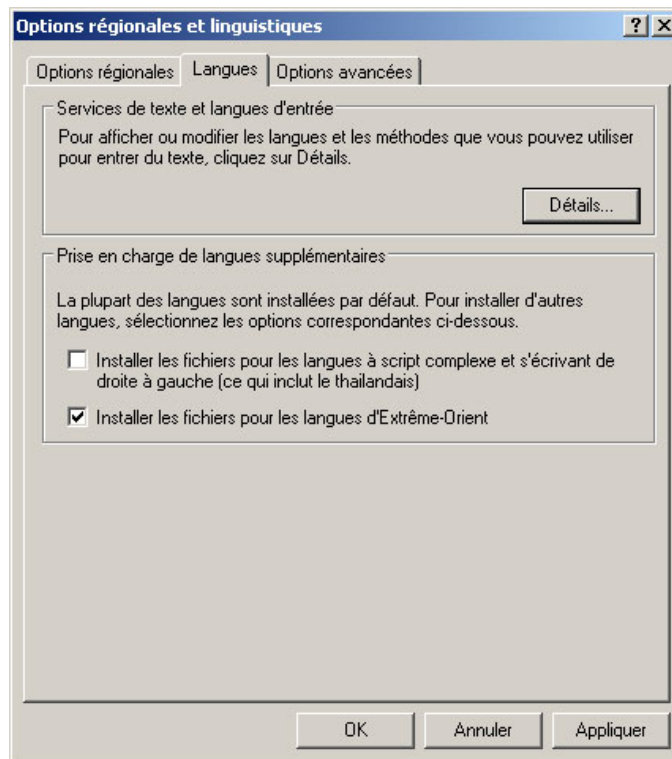


Performances et maintenance



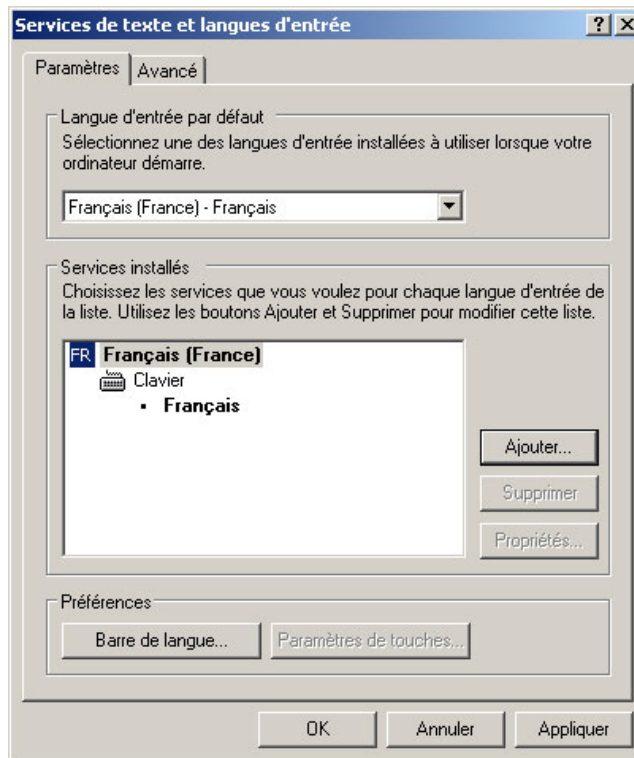
Centre de sécurité

- Cliquer sur Options régionales, date, heure et langue
- Cliquer sur Options régionales et linguistiques
- Cliquer sur l'onglet "Langues" de la fenêtre

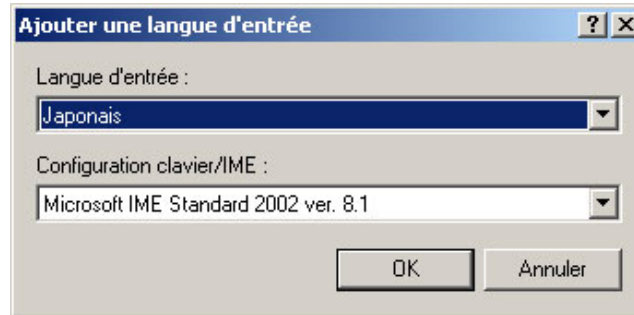


- Cochez : "Installer les fichiers pour les langues d'Extrême-Orient"
- Une fenêtre "Pop-up" s'ouvre: cliquer sur "OK"
- Dans la fenêtre Options régionales et linguistiques: cliquez sur "Appliquer"
- Attendre la fin de l'installation
- Une fenêtre "Pop-up" s'ouvre: cliquer alors sur "Redémarrer"

Après redémarrage, revenir à la fenêtre "Options régionales et linguistiques", puis à l'onglet "Langues" - Détails...



- Ajouter...



Langue d'entrée : Japonais

Configuration clavier/IME : Microsoft IME Standard 2002 ver 8.1 + Microsoft Natural Input 2002 ver 8.1  
(cette option est sélectionnée automatiquement)

- OK

Désormais, les caractères japonais pourront être affichés sur toutes les pages Web.

Il sera possible également d'écrire en japonais avec un certain nombre d'outils Windows, comme le Bloc-Notes, Word, Office...

## Procédure d'installation sous Windows 2000

La procédure d'installation est très proche de celle de Windows XP (le CD de Windows 2000 sera peut être nécessaire pour installer **IME**).

- Cliquer sur Démarrer

- Cliquer sur Panneau de Configuration
- Cliquer sur Paramètres Régionaux
- Cliquer sur l'onglet du milieu, et la liste des langues disponibles est affichée
- Cocher la case Japonais

L'installation débute, et peut demander la présence du CD Windows 2000.

### **Procédure d'installation sous Windows 95, 98, Millenium**

La façon la plus simple d'installer **IME** sur ces systèmes est d'utiliser [Windows Update](#).

- Dans la sous-rubrique "Prise en charge des langues internationales", choisir: "Prise en charge de l'entrée du texte japonais"

Télécharger la version normale (5.x), et non la version XP.



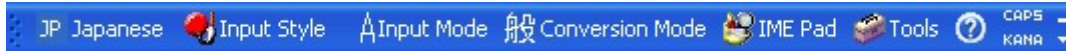
## Claviers AZERTY Japonais JIS

Les 6 claviers suivants peuvent être imprimés en Recto/Verso au format A5 (148x210 mm), de préférence sur papier Bristol (200g/m<sup>2</sup>).

Ils seront utiles pour localiser les touches **Hiragana** et **Katakana** sur un clavier AZERTY.

### Procédure d'édition de documents en **Hiragana** ou en **Katakana**

- Ouvrir une application de traitement de texte (par exemple Word)
- Cliquer sur l'icône **FR** située en bas et à droite de l'écran
- Sélectionner "Afficher la Barre de Langue"
- Cliquer à nouveau sur l'icône **FR**
- Sélectionner **JP** Japonais: la Barre de Langue IME Japonais s'affiche comme suit:



La Barre de Langue IME Japonais

- Cliquer sur **A Input Mode**
- Sélectionner **Hiragana** ou bien **Full-width Katakana**
- Cliquer sur **Input Style**
- Sélectionner "● IME Standard"
- Éditer du texte en Japonais en s'aidant des claviers imprimés

## Clavier AZERTY Japonais JIS: Hiragana

²	&	é	"	'	(	-	è	—	ç	à	)	=	*	←
ろ	ぬ	ふ	あ	う	え	お	や	ゆ	よ	わ	ほ	へ	む	

←	A	Z	E	R	T	Y	U	I	O	P	^	\$	←
→	た	て	い	す	か	ん	な	に	ら	せ	ゝ	。°	

↑↑	Q	S	D	F	G	H	J	K	L	M	ù	←
	ち	と	し	は	き	く	ま	の	り	れ	け	

↑	<	W	X	C	V	B	N	,	;	:	!	↑
	む	つ	さ	そ	ひ	こ	み	も	ね	る	め	

# Clavier AZERTY Japonais JIS: Hiragana (MAJ+Touche)

²	&	é	"	'	(	-	è	—	ç	à	)	=	*	←
ろ	ぬ	ふ	あ	う	え	お	や	ゆ	よ	を	一	へ	む	

←	A	Z	E	R	T	Y	U	I	O	P	^	\$	←
→	た	て	い	す	か	ん	な	に	ら	せ	「	」	

↑↑	Q	S	D	F	G	H	J	K	L	M	ù	←
	ち	と	し	は	き	く	ま	の	り	れ	け	

↑	<	W	X	C	V	B	N	,	;	:	!	↑
	む	っ	さ	そ	ひ	こ	み	も	,	。	・	

## Clavier AZERTY Japonais JIS: Katakana

²	&	é	"	'	(	-	è	_	ç	à	)	=	*	←
ロ	ヌ	フ	ア	ウ	エ	オ	ヤ	ユ	ヨ	ワ	ホ	ヘ	ム	

←	A	Z	E	R	T	Y	U	I	O	P	^	\$	←
→	タ	テ	イ	ス	カ	ン	ナ	ニ	ラ	セ	´	。	

↑↑	Q	S	D	F	G	H	J	K	L	M	ù	←
	チ	ト	シ	ハ	キ	ク	マ	ノ	リ	レ	ケ	

↑	<	W	X	C	V	B	N	,	;	:	!	↑
	ム	ツ	サ	ソ	ヒ	コ	ミ	モ	ネ	ル	メ	

# Clavier AZERTY Japonais JIS: Katakana (MAJ+Touche)

²	&	é	"	'	(	-	è	_	ç	à	)	=	*	←
ロ	ヌ	フ	ア	ウ	エ	オ	ヤ	ユ	ヨ	ヲ	ー	へ	ム	

←	A	Z	E	R	T	Y	U	I	O	P	^	\$	←
→	タ	テ	イ	ス	カ	ン	ナ	ニ	ラ	セ	「	」	

↑↑	Q	S	D	F	G	H	J	K	L	M	ù	←
	チ	ト	シ	ハ	キ	ク	マ	ノ	リ	レ	ケ	

↑	<	W	X	C	V	B	N	,	;	:	!	↑
	ム	ツ	サ	ソ	ヒ	コ	ミ	モ	、	。	・	

## Clavier AZERTY Japonais JIS: Transcription

²	&	é	"	'	(	-	è	_	ç	à	)	=	*	←
<i>ro</i>	<i>nu</i>	<i>fu</i>	<i>a</i>	<i>u</i>	<i>e</i>	<i>o</i>	<i>ya</i>	<i>yu</i>	<i>yo</i>	<i>wa</i>	<i>ho</i>	<i>he</i>	<i>mu</i>	

←	A	Z	E	R	T	Y	U	I	O	P	^	\$	←
→	<i>ta</i>	<i>te</i>	<i>i</i>	<i>su</i>	<i>ka</i>	<i>n</i>	<i>na</i>	<i>ni</i>	<i>ra</i>	<i>se</i>	ˆ	˚	

↑↑	Q	S	D	F	G	H	J	K	L	M	ù	←
	<i>chi</i>	<i>to</i>	<i>shi</i>	<i>ha</i>	<i>ki</i>	<i>ku</i>	<i>ma</i>	<i>no</i>	<i>ri</i>	<i>re</i>	<i>ke</i>	

↑	<	W	X	C	V	B	N	,	;	:	!	↑
	<i>mu</i>	<i>tsu</i>	<i>sa</i>	<i>so</i>	<i>hi</i>	<i>ko</i>	<i>mi</i>	<i>mo</i>	<i>ne</i>	<i>ru</i>	<i>me</i>	

# Clavier AZERTY Japonais JIS: Transcription (MAJ+Touche)

<sup>2</sup>	&	é	"	'	(	-	è	_	ç	à	)	=	*	←
<i>ro</i>	<i>nu</i>	<i>fu</i>	<i>a</i>	<i>u</i>	<i>e</i>	<i>o</i>	<i>ya</i>	<i>yu</i>	<i>yo</i>	<i>wo</i>	ー	<i>he</i>	<i>mu</i>	

←	A	Z	E	R	T	Y	U	I	O	P	^	\$	←
→	<i>ta</i>	<i>te</i>	<i>i</i>	<i>su</i>	<i>ka</i>	<i>n</i>	<i>na</i>	<i>ni</i>	<i>ra</i>	<i>se</i>	「	」	

↑↑	Q	S	D	F	G	H	J	K	L	M	ù	←
	<i>chi</i>	<i>to</i>	<i>shi</i>	<i>ha</i>	<i>ki</i>	<i>ku</i>	<i>ma</i>	<i>no</i>	<i>ri</i>	<i>re</i>	<i>ke</i>	

↑	<	W	X	C	V	B	N	,	;	:	!	↑
	<i>mu</i>	<i>tsu</i>	<i>sa</i>	<i>so</i>	<i>hi</i>	<i>ko</i>	<i>mi</i>	<i>mo</i>	、	。	•	